



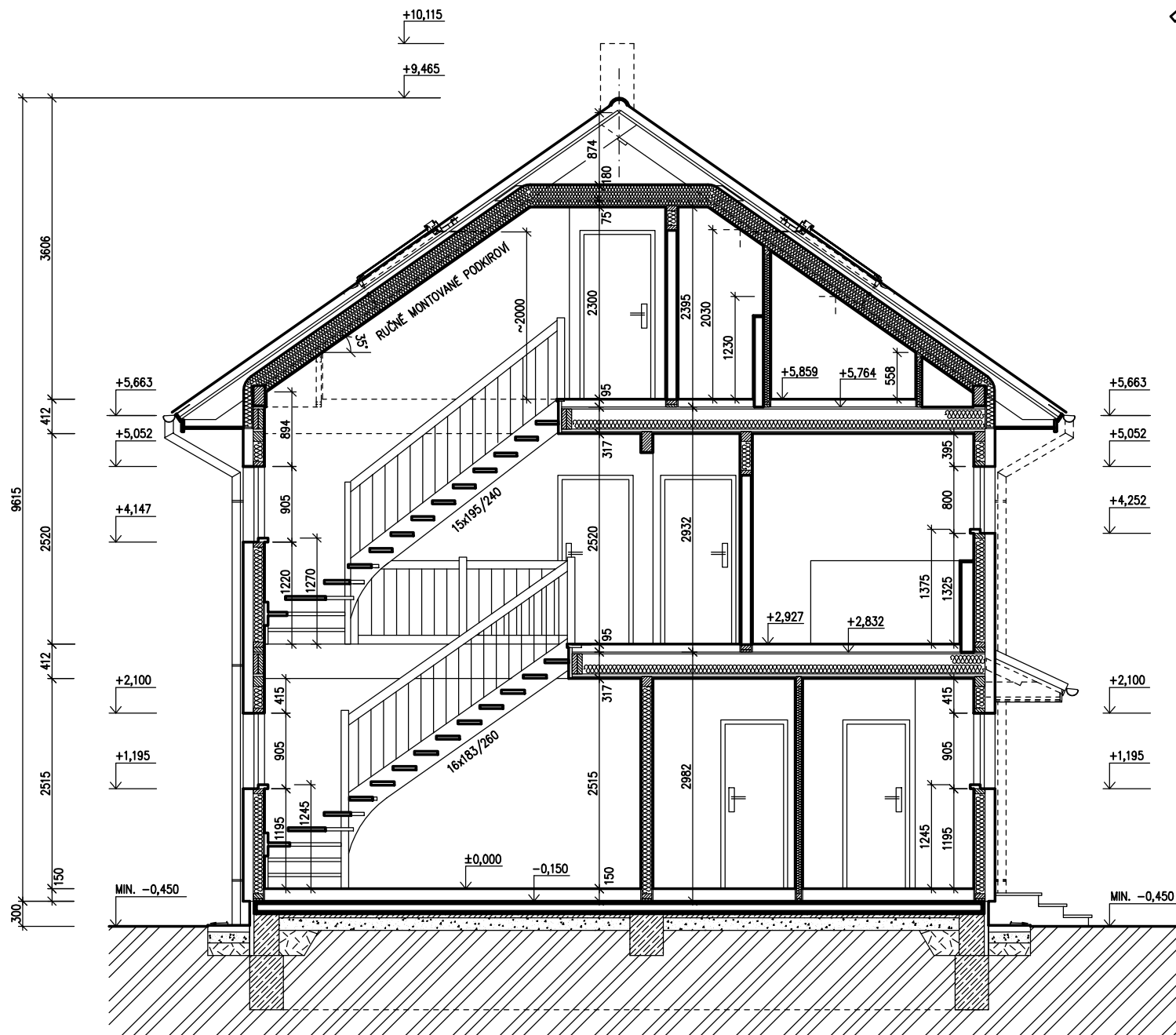
RODINNÝ DOMEK

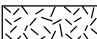
ŘADOVÉ DOMY/35° - L

(RD BEZ PODSKLEPENÍ)

VARIANTA C**ŘEZ A - A**


M 1:50

**LEGENDA MATERIÁLU**

-  ROSTLÝ TERÉN
-  ŠTĚRKOVÝ NÁSYP
-  ZÁSYP
-  ŽELEZOBETON
-  PROSTÝ BETON
-  DŘEVO
-  TEPelná Izolace

SPODNÍ STAVBA
DODÁVKA ODBĚRATELE

MODEL 2010
1. ZMĚNA 30.4.2010

| | | |
|----------------------|--|--|
| Autorizovaný inženýr | Ing. Zdeněk Chromý Ing. David Ondra | Zpracovatel  |
| Odpovědný projektant | Ing. David Ondra | Projekt |
| Vypracoval | Ing. Hana Buriánková | Datum: 11.5.2010 |
| Investor-stavětiště | Řadové domy, Brandýs nad Labem | Číslo HS: - |