

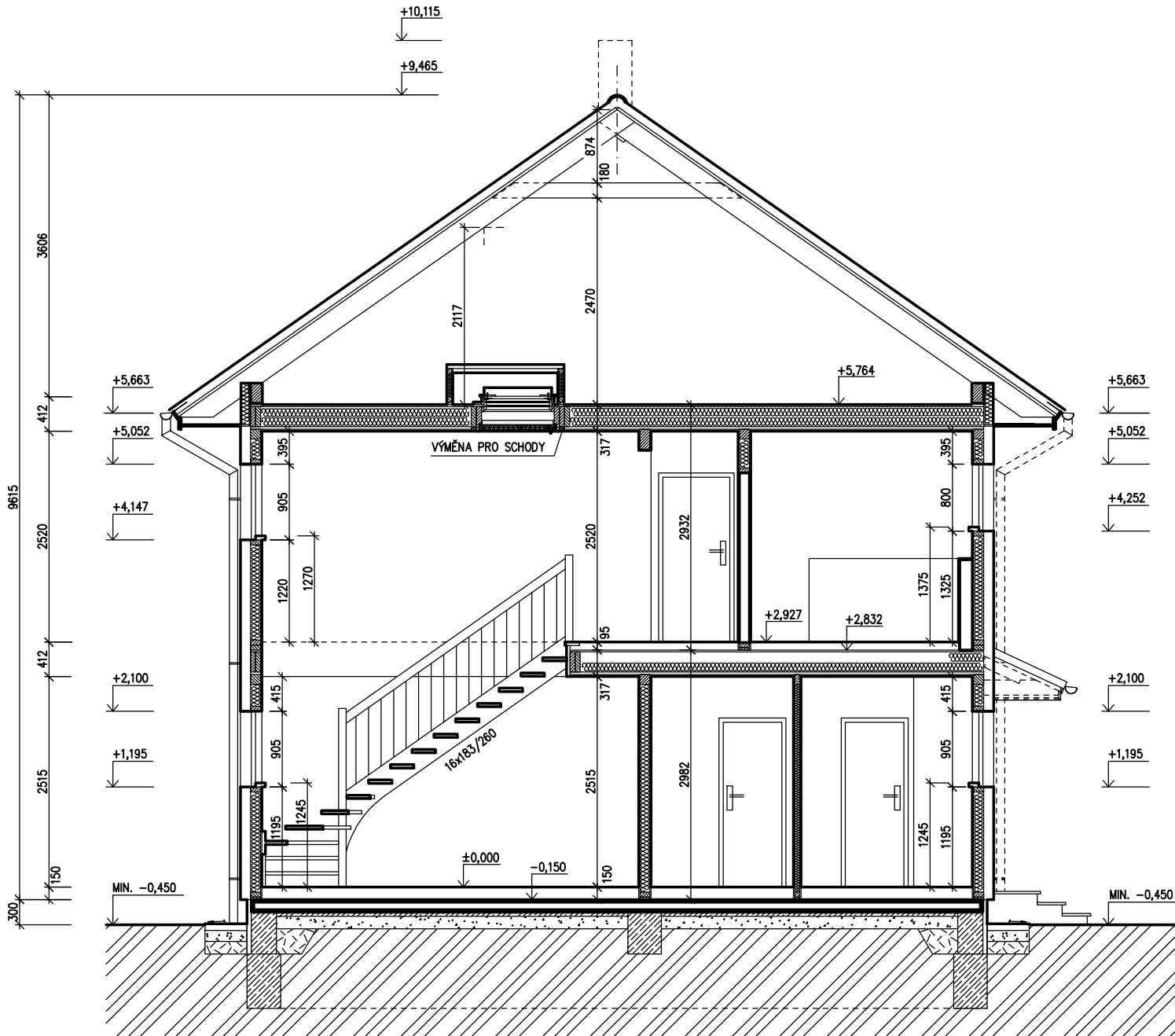
RODINNÝ DOMEK


**ŘADOVÉ DOMY/35° - L**

(RD BEZ PODSKLEPENÍ)

**VARIANTA A****ŘEZ A - A**


M 1:50

**LEGENDA MATERIÁLU**

-  ROSTLÝ TERÉN
-  ŠTĚRKOVÝ NÁSYP
-  ZÁSYP
-  ŽELEZOBETON
-  PROSTÝ BETON
-  DŘEVO
-  TEPelná Izolace

SPODNÍ STAVBA  
DODÁVKA ODBĚRATELE

MODEL 2010

Autorizovaný inženýr	Ing. Zdeněk Chromý Ing. David Ondra	Zpracovatel 
Odpovědný projektant	Ing. David Ondra	Projekt
Vypracoval	Ing. Hana Buriánková	Datum: 6.5.2010
Investor-stavěniště	Řadové domy, Brandýs nad Labem	Číslo HS: -