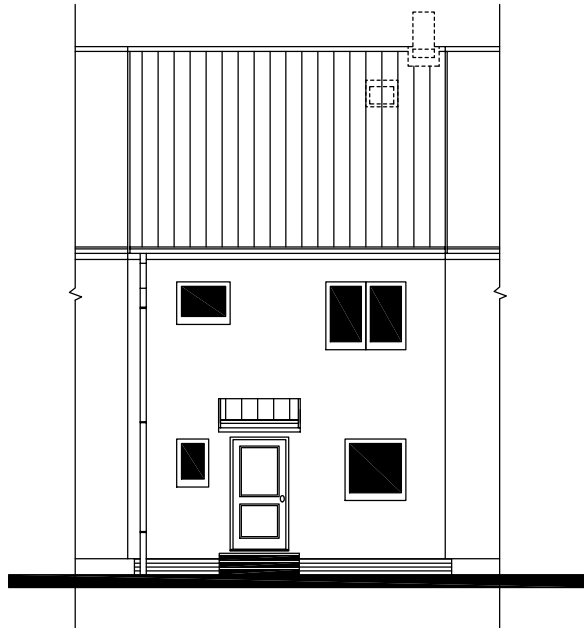
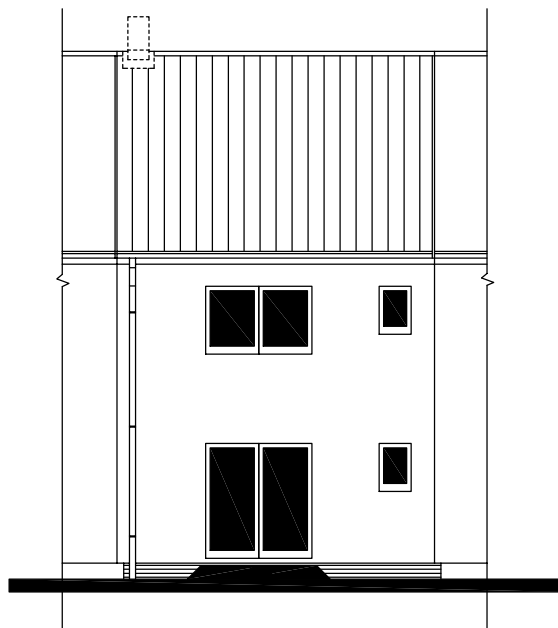


POHLED ULIČNÍ



POHLED ZAHRADNÍ



v.č. : 008

RODINNÝ DOMEK

ŘADOVÉ DOMY/35° – L


(RD BEZ PODSKLEPENÍ)

VARIANTA A

POHLEDY

M 1:100

MODEL 2010

Autorizovaný inženýr	Ing. Zdeněk Chromý Ing. David Ondra	Zpracovatel 
Odpovědný projektant	Ing. David Ondra	Projekt
Vypracoval	Ing. Hana Buriánková	Datum: 6.5.2010
Investor-staveniště	Řadové domy, Brandýs nad Labem	Číslo HS: –